

« **A.D.I.L.S. - APS** »

**Associazione
Disabilità & Inclusione al Lavoro e allo Studio**

LOGO E FONT.

Faccio una breve premessa sulle diverse motivazioni che mi hanno ispirato e guidato nell'ideazione di questa Associazione, del suo Logo e del Font utilizzato; su questo pongo tre valutazioni.

Prima valutazione. Ho sofferto in prima persona molti casi di umiliazione sia nella mia vita lavorativa che privata, i quali mi hanno generato molta sofferenza e frustrazione.

La società odierna relega la **disabilità** a una condizione di **semplice diversità**, laddove al di là del mio punto di vista si deve ben comprendere invece che è una **realtà sociale** a tutti gli effetti.

Seconda valutazione. Le leggi dello Stato in materia affrontano compiutamente queste tematiche complesse, ma il problema è l'attuazione delle stesse. In particolare gli Organi di vigilanza preposti non espletano le loro funzioni.

Di fatto, la mancanza dell'attuazione delle norme, genera l'alto fattore di discriminazione ed emarginazione. Nonostante queste carenze talvolta assai gravi ho rafforzato la mia motivazione creando graficamente una "**tela**" dove riporto le dinamiche raffiguranti quattro macro aree delle primarie disabilità: motorie/fisiche, intellettive/cognitive, sordità e cecità/ipovedenza (sensoriali).

La nostra società tuttora è incapace d'intendere che **una diversità non è una disabilità sociale**. Il processo di costituzione di **A.D.I.L.S.**, mi ha sollecitato a dedicare una notevole quantità di tempo alla ricerca, allo studio e alla formazione. Tutto ciò per avvicinarsi ancor di più e **provare ad agire fattivamente per l'Inclusione** affinché non sia più una mera illusione burocratica. Oggettivamente non può bastare solamente l'assunzione di una persona disabile o lo stabilire un numero di ore dedicate al sostegno in aula per uno studente per ritener esaurito così il ruolo dell'Inclusione.

Terza valutazione che propongo riguarda la mia situazione personale di multi disabilità, un malessere che ad oggi mi pone in comunione con molti e che, non ho timore a dirlo, è stata probabilmente il motore principale dell'iniziativa.

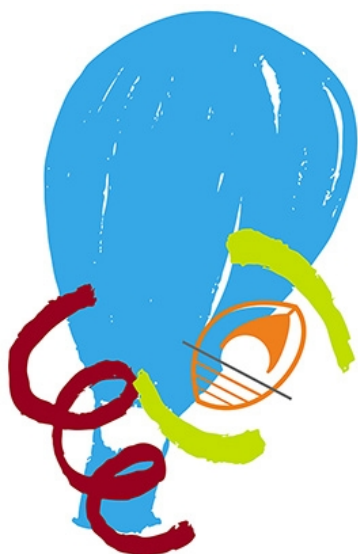
Con veemenza ammetto che in diverse circostanze ho avvertito un senso di impotenza e di abbandono delle istituzioni sia private che pubbliche in riferimento alle cosiddette - Pari opportunità -. Da qui l'importanza ed il Valore dell'Inclusione al Lavoro e allo Studio che abbiamo voluto dare proprio nella denominazione dell'Associazione, **ancore cui aggrapparsi** nonostante le condizioni personali delle persone disabili. **L'inclusione della persona disabile nel mondo del lavoro o nelle fasi dello Studio non è completa e rispettosa se la persona non è pienamente valorizzata per le sue qualità.**

ADILS si propone perciò di avviare con le Parti e gli Enti territoriali alcune iniziative verso una **"cittadinanza attiva"**.

Ciò potrebbe essere di buon auspicio per far nascere un'evoluzione culturale con espressioni e momenti d'ascolto, accompagnando il cittadino al **valore dell'Inclusione**. Una modalità del tutto inedita per creare delle nuove soluzioni da proporre alle future Comunità e generazioni. Le Associazioni del nostro Paese, molte associate in Confederazioni per decenni non hanno reclamato nei confronti delle Istituzioni l'attuazione delle Leggi e norme vigenti in materia di **"Disabilità e della Salute (ICF)"**. Se non sono state applicate hanno forse **"confuso"** il loro scopo?

A.D.I.L.S. conta in Italia quanto in Europa di **attuare un inedito orizzonte alle molte lacune tutt'ora esistenti.**

IL LOGO



Non è un'opzione avere un **LOGO** che racchiuda in sé pochi elementi che nella sua composizione compendia e fonde molte identità fra loro attinenti.

Quattro elementi diversi e colorati il cui scopo è quello di creare un insieme da cui, chi le osserva ne può facilmente arguire i significati sottesi da una **"Tela"**, forte ma anche fragile.

Due Pennellate verdi e un Occhio, necessari per identificare le disabilità sensoriali, quali “**Sordità** e **Cecità/Ipovedenza**”.

Una **Molla**, elemento di **dinamismo**: l’essere inclusivi si manifesta nel vivere un’elasticità mentale.

Essa rappresenta altresì, nella **disabilità Intellettiva**, un’occasione di arricchimento sociale, intrinseca nell’inclusione della diversità nella disabilità.

Una **Mongolfiera** che ritrae la **disabilità fisico-motoria** e che vuole allo stesso tempo rappresentare un mezzo di movimento verso l’alto che va a stimolare e cambiare il punto di vista sulle cose: alzarsi in volo per vedere orizzonti più ampi e lontani.

Il compendio di tali elementi crea un disegno che, seppur astratto, è tuttavia ricco di chiavi interpretative che sottendono tutte movimento, azione, attività, la cui finalizzazione è quella di raggiungere gli scopi che “**A.D.I.L.S. - APS**” si prefigge.

Quindi, non statica **attesa** che **gli altri facciano**, ma consapevolezza e responsabilità dei propri mezzi e della estrema rilevanza di ciò che si sta perseguendo.

IL FONT

A.D.I.L.S. - APS, nel presentarsi si è valsa di un **carattere** che vuole essere inclusivo: “**Open-Dyslexic**” è stato scelto perchè nasce da un “**Progetto Open Source**” [<http://dafont.com/open-dyslexic.font>] agevolando le Persone che soffrono la condizione di **Dislessia**, rendendo loro più chiara la lettura.

Anche il **LOGO** e il **FONT** di un’Associazione possono risultare ancora più inclusivi, se vi si attuano un opportuno uso delle immagini e dei caratteri aventi come scopo il **superamento ad ogni tipologia di barriera**, riferita ad ogni ambito.

L’arduo concetto di **Inclusione delle Disabilità** si manifesta attraverso **fatti concreti risolti in scelte accompagnate da reali azioni.**

Note sul FONT: <https://opendyslexic.org/>

Abbie Gonzalez: crea **OpenDyslexic** (e software per l'accessibilità e l'istruzione) ed è un carattere tipografico progettato contro alcuni sintomi comuni di **Dislessia**. Se ti piace il modo in cui riesci a leggere questa pagina e altre, allora questo carattere è per te!

OpenDyslexic è gratuito: la versione più recente di **OpenDyslexic** ora utilizza la licenza **SIL-OFL**,¹ dandoti la libertà di usarlo per uso personale, uso aziendale, istruzione, commerciale, libri, lettori di ebook, applicazioni, siti Web e qualsiasi altro progetto o scopo di cui hai bisogno.

Le donazioni sono facoltative, ma decisamente apprezzate.

Non ci sono tasse obbligatorie.

Puoi donare qualsiasi importo quando scarichi **OpenDyslexic** da GumRoad.

Puoi anche iscriverti al **Patreon**² che aiuta a pagare i costi correnti che lo mantengono. Se desideri donare in un altro modo, invia un'e-mail a support@abbiecod.es.

Vuoi aiutare chi lavora su **OpenDyslexic**?

Il lavoro su **OpenDyslexic** viene eseguito utilizzando **Glyphs.app** e il sorgente è ospitato su Github, e se credi aiuta condividendo bug e richieste oppure contribuendo al codice sorgente su Github.